

# BEKY-CII



**Barudan**  
THE MOST ADVANCED EMBROIDERY MACHINE SINCE 1959

## Accessoires



Large cadre à casquette



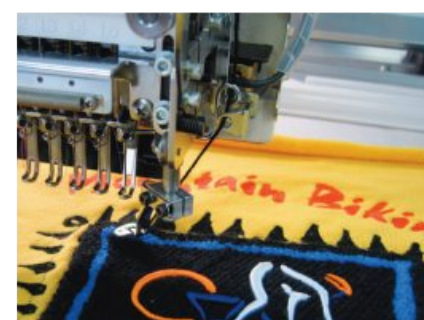
Cadres de poche



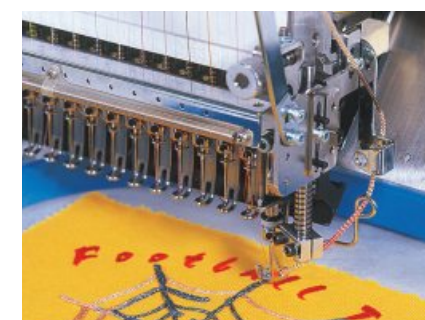
Cadres pour produits finis



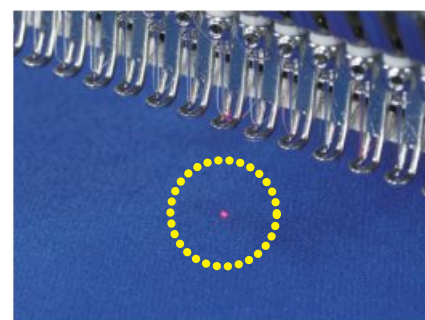
Dispositif paillettes



Dispositif Cording



Dispositif Looping



Pointeur laser



Tour de signal



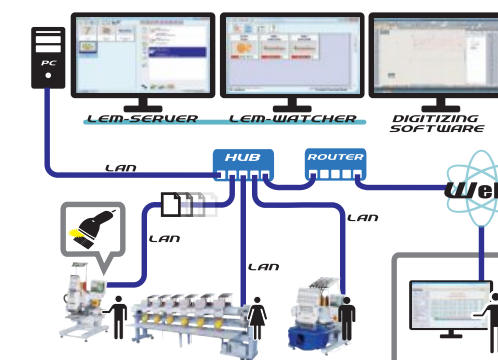
Bobineur de canette

## Automate compatible LAN pour une mise en réseau facile

### Système Serveur LEM (option)

Transfert rapide et facile des motifs pour les machines utilisant le lecteur de code-barres

- Possibilité de connecter jusqu'à 100 machines Barudan.
- Les rapports de production sont disponibles sur la version LEM Pro et sont aussi accessibles de n'importe où, via le Web.
- Indication de la tête sur laquelle une maintenance est nécessaire.
- Possibilité de visualiser ce que vos machines produisent, même de chez vous.
- Connaître la productivité de chaque employé et de chaque machine.



**Barudan**

BARUDAN EUROPE  
Route de Molsheim, Parc d'Activités "Europe 2000"  
67870 BISCHOFFSHEIM, FRANCE  
Téléphone : +33 3 88 49 71 00  
Courriel : info@barudan.fr  
Site internet : www.barudan.fr



La machine parfaite pour toute quantité de commande. Compact, rapide et fiable.



BEKY-S1506CII



*Le nouveau système de tension du fil assure une meilleure tension et un enfilage plus rapide.*



*Le nouveau système avec un bras cylindrique étroit permet plus de place pour broder les poches des chemises, les chaussettes et les petits articles.*



- Ecran tactile (10.4"), Résolution 800×600.
- Possibilité d'enregistrer des raccourcis dans plusieurs groupes.
- Affichage personnalisable.
- Fonctionnement simple basé sur des icônes.
- Connecteur LAN Standard, 1 × port COM et 2 × ports USB, 1 × connecteur de télécommande.
- 70 millions de capacité de points, 100 emplacements de mémoire.

#### ■ Spécifications de la machine / Dimensions

Modèle	Champ broderie (mm)	Distance aiguilles (mm)	Nombre aiguilles	Longueur point (mm)	Vitesse (ppm)		Alimentation (V)	Consommation d'énergie (kw)	Dimensions (mm)		
					Cadre tubulaire	Cadre à casquette			L	W	H
BEKY-S1502CII	450 × 520 / 520	520	15	0.1~12.7	200~1100	200~1000	1 φ 100~240 3 φ 200~415	0.35	2045	1245	1690
BEKY-S1504CII	450 × 380 / 380	380							2385		
BEKY-S1506CII	450 × 520 / 520	520							3085		
	450 × 380 / 380	380							3145		
BEKY-S1508CII	450 × 380 / 380	380	4125								
	450 × 520 / 520	520	3905								
					200~1000			0.4	5265		

